

Sie benötigen Informationen (z.B. Monatsjournale), die älter als 12 Monate her sind?

Das ist mittels der „Historischen Auswertung“ möglich.

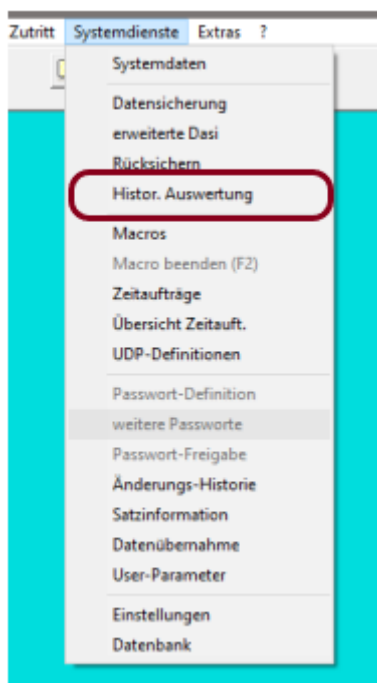
Bevor Sie beginnen:

- **Es darf niemand im System arbeiten**
- **Bitte eine aktuelle Datensicherung ausführen**
- **Sie benötigen eine Datensicherung für den Zeitraum, den Sie einsehen möchten**

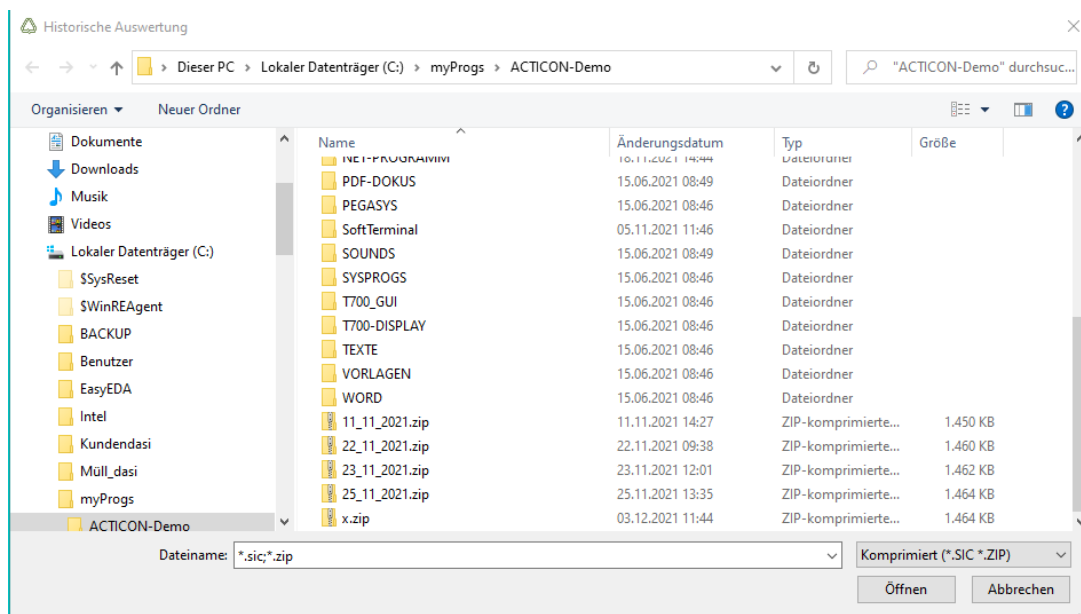
Erst wenn die v.g. Punkte gewährleistet sind, können Sie wie folgt vorgehen.

Nur in der Windows-Version möglich – alte Oberfläche:

Gehen sie auf [Systemdienste](#) > [Historische Auswertung](#)



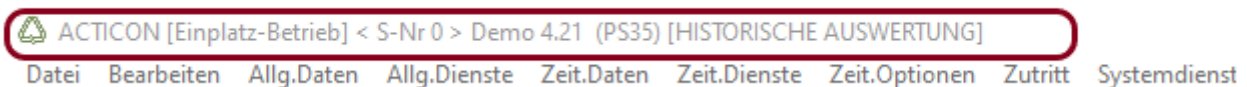
Es öffnet sich das Fenster *Historische Auswertung*, in dem Sie die „alte Datensicherung“ auswählen können. Z.B. 11_11_2021.zip.



Button *Öffnen* klicken.

Das Programm führt diverse Schritte aus.

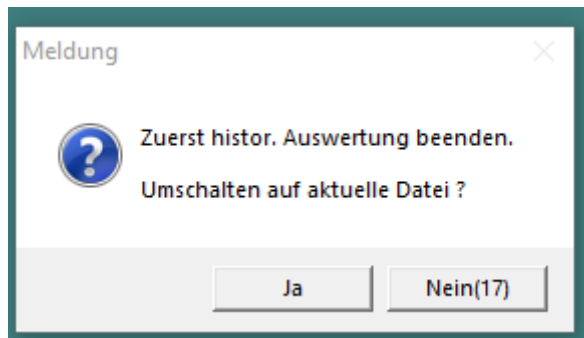
Danach erkennen Sie am oberen Bildschirmrand, dass Sie sich in der *Historischen Auswertung* befinden:



Danach können Sie unter *Zeit.Dienste > Journale* das *Journal* auswählen, dass Sie benötigen.

Wenn Sie alle Informationen haben, können Sie das Programm schließen.

Es erscheint die folgende Meldung:



Die Abfrage mit *Ja* bestätigen. Sie sind dann wieder in der aktuellen Version.